

# SHOWER ENCLOSURE **LIEPA**

## INSTALLATION INSTRUCTION

**PRODUCER:**

JSC "BALTIJOS Brasta"

Palemono str 7b, LT-52158 Kaunas, Lithuania

Phone: + 370 37 45 70 21 , Fax + 370 37 45 37 32

E-mail : [info@baltijosbrasta.lt](mailto:info@baltijosbrasta.lt)

**PAIGALDUSJUHEND**

**DUŠINURK **LIEPA****

**1. Kinnituskohtade kokkupanek ja kinnitusdetailid (joonis 1-2 ja nr 5).**

- Kruvi hinged klaasi külge. Hingede kruvide osa peab olema dušikabiini siseküljel.
- Paigaldage käepide.
- Seadke vertikaalsed magnetihendid uste ette.
- Pange kokku monteeritud ukseid seina külge. Tõstke ukseid põrandast 20 mm kõrgusele.
- Reguleerige tase, et dušiseektsioon oleks otse. Märki hingede paigalduskohad.

**TÄHELEPANU!** Jälgige elektrijuhtmete ning seina vee- ja gaasivõrke!

**2. Uste kinnitamine (pilt nr 2).**

- Puurige avad hingede / uste kinnitamiseks.
- Pange silikoon puuritud auku, asetage plastosad kruvide kinnitamiseks.
- Ühendage dušiseektsioon ja kinnitage see.

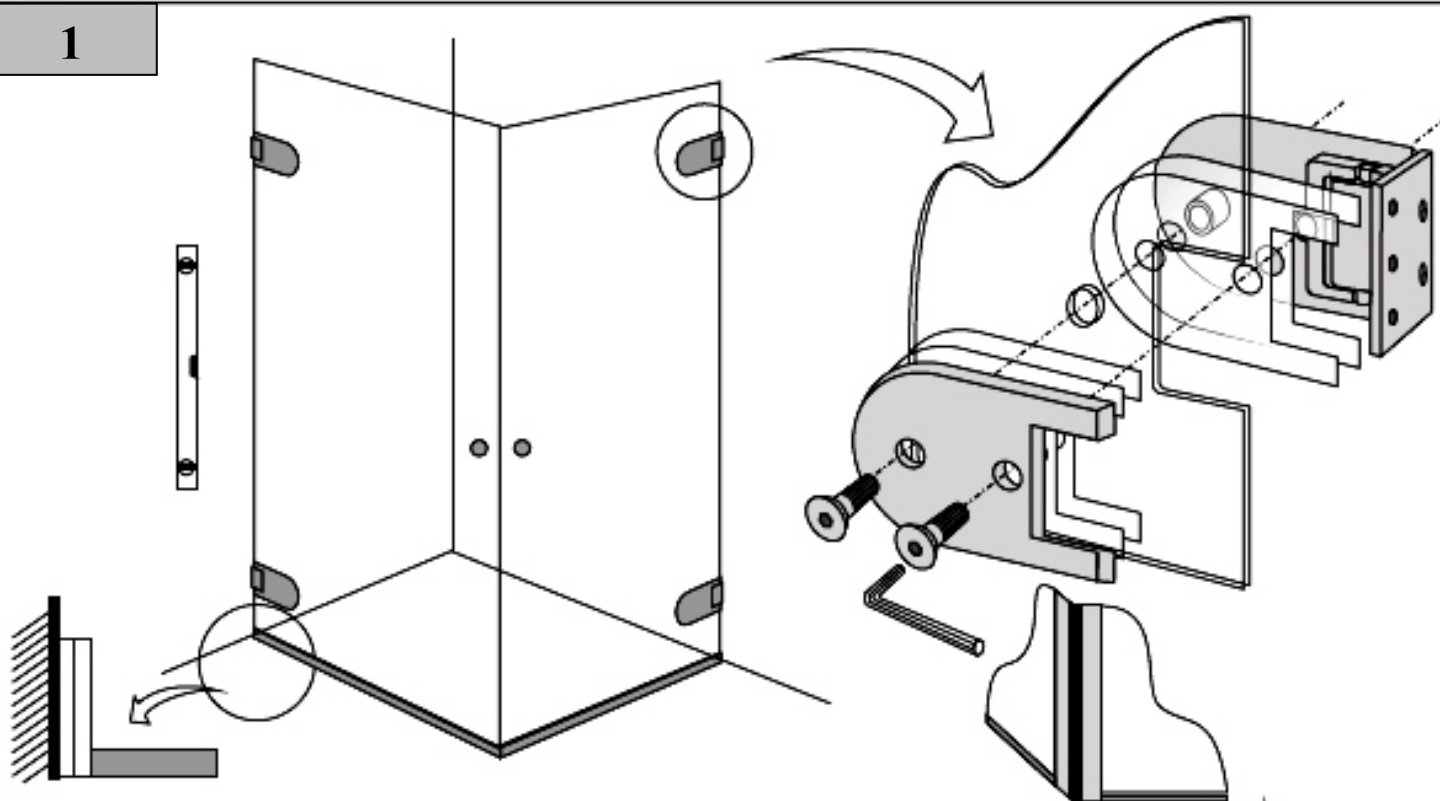
**3. Lõplik kokkupanek (pildid 3-4).**

- Seadke klaasi ja seina vahele vertikaalsed tihendid. Lõika need vajalikeks pikkusteks.
- Tõmmake uksele madalam horisontaalne tihend.
- Mõne silikoon liimiga katke duši all väljaspool põrandat. Lõpp aluspind tuleb lõigata vastavalt pikkusele.

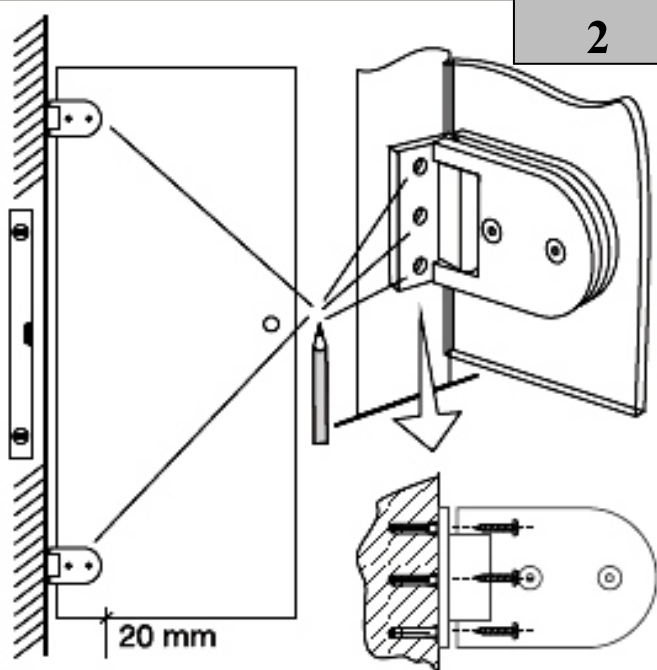
**TOODET PEAB PAIGALDAMA VASTAVA ALA SPETSIALIST. ME EI SAA VASTUTADA PAIGALDUSEL TEKKINUD VIGADE EEST!**



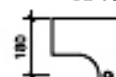
1



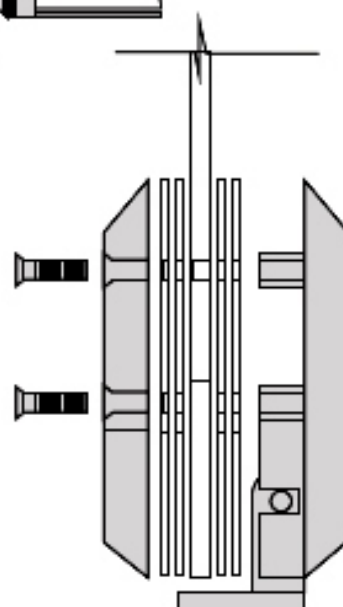
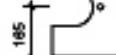
2



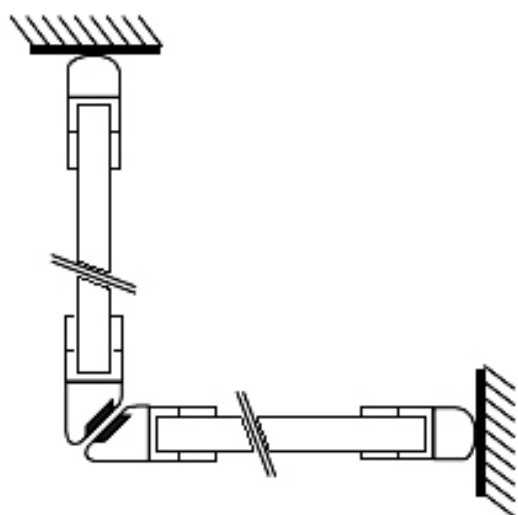
A top



A Bottom



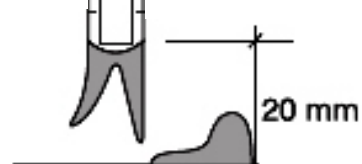
3



4

Inside

Outside



5

